

ITEM: C. MUROS Y ANTEPECHOS

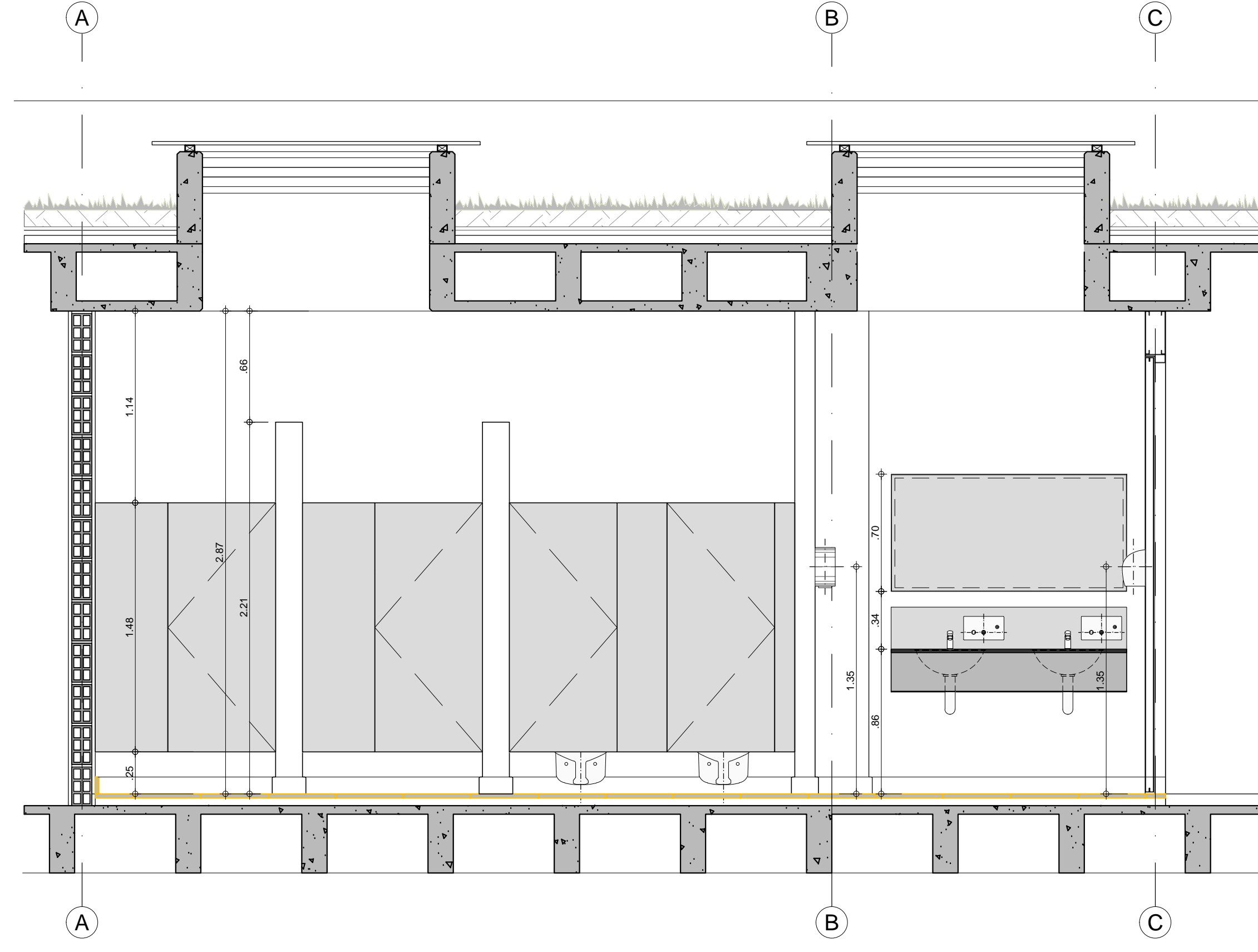
- C1 Muro en concreto arquitectónico color cotto. Ver planos de elementos en construcción en todos los casos.
- C2 Muro Mampostería
Muro en bloques de arcilla cocida nº 5 con rejilla. Acabado en pedrete y pintura según detalle específico.
- C3 Muro Fibrocemento STC 46
Estructura exterior en ladrillo de arena granizada. Laminas de fibrocemento «+» fibra en ambos cara. Interior con manto de alta densidad y aislamiento acústico de acuerdo a detalle específico. Acabado en pintura verónica interior. 2 muros.
- C11 Pared
Muros «+» impermeabilizado integralmente con Sika o equivalente o 20mm
- C12 Pintura zonas húmedas
Pintura tipo Pinta Viva (ver tabla) y cocción o equivalente para interiores. 3 muros. Color a definir en obra por detallado según muestra.

ITEM: D. ACABADO DE PISOS

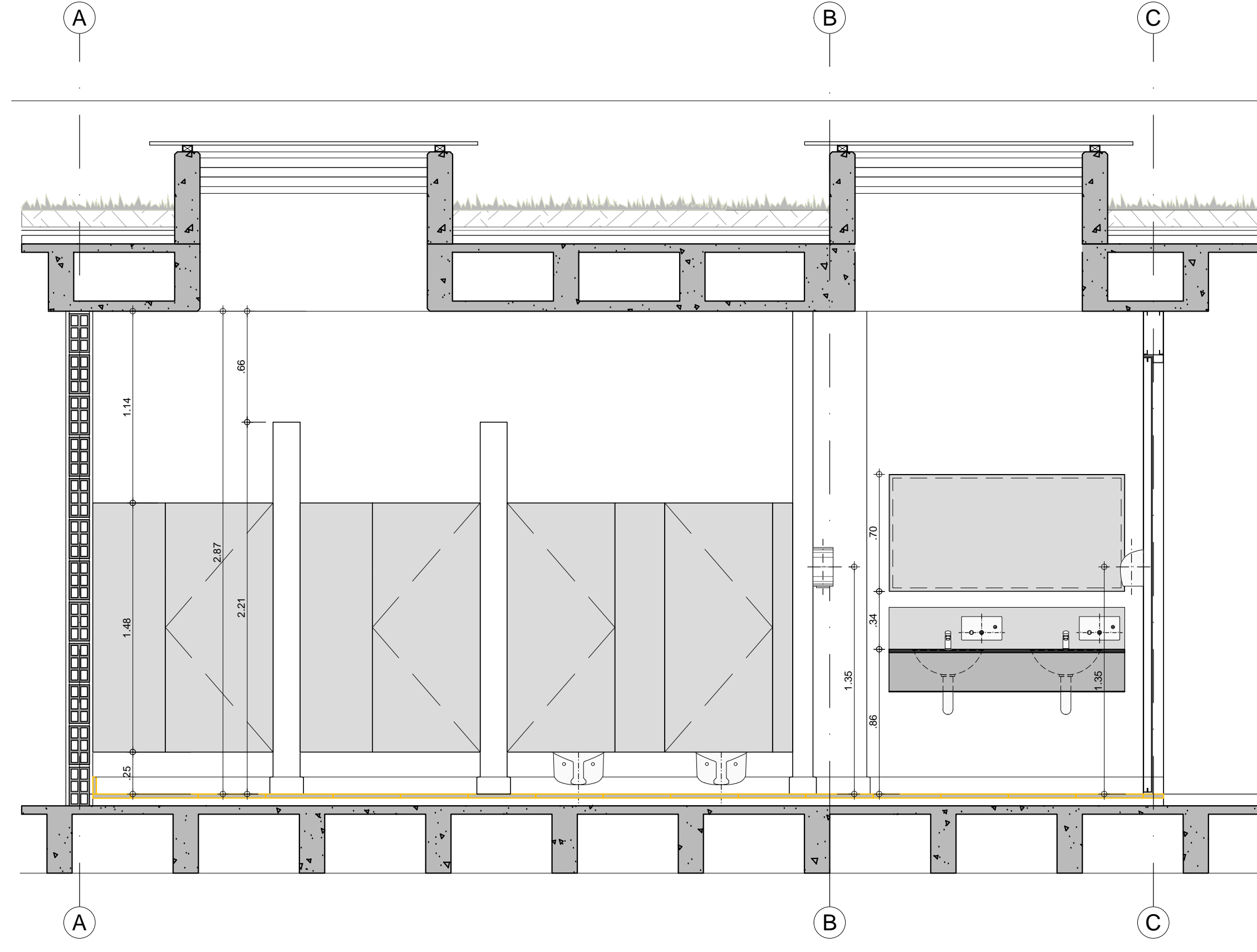
- D1 Aislado
Aislado y alfombra de gres, «+» 0,05m, con muros impermeabilizado 1,5. Incluye distancias plásticas donde se requiera.
- D18 Medicación furdida
Guarda escoba en medicación furdida en sitio, en granel color blanco lácteo, de 110x100 (H) de ancho embolsado, pábulo, utilitaria y distancias de 1" en aluminio. Marca Alumina o equivalente.
- D2 Guardacoba baños
Guarda escoba en piedra Royal mar, 10 cm de altura. Debe contar con modulación de piso. Incluye embolsado y pábulo.
- D3 Píñon baños
Píñon (distancia entre alno en vano de puertas) en piedra Royal mar, incluye pábulo embolsado. Anchos variables según detalle específico (máximo = 0,40m)
- D4 Acabado de pisos baños
Piso en laminas de piedra Royal mar de 40,7 cm de ancho y largo variable, «+» 10 mm. Incluye embolsado y pábulo. Baldosa de granito vitropresado
- D17 Baño en graso de mármol vitropresado color blanco flúida de 40x30 (H) con Goma #1, incluye muros 1,5. Incluye boga, destaque #36, tres púddas (#60,150,220) y todo el plano.

ITEM: J. BAÑOS

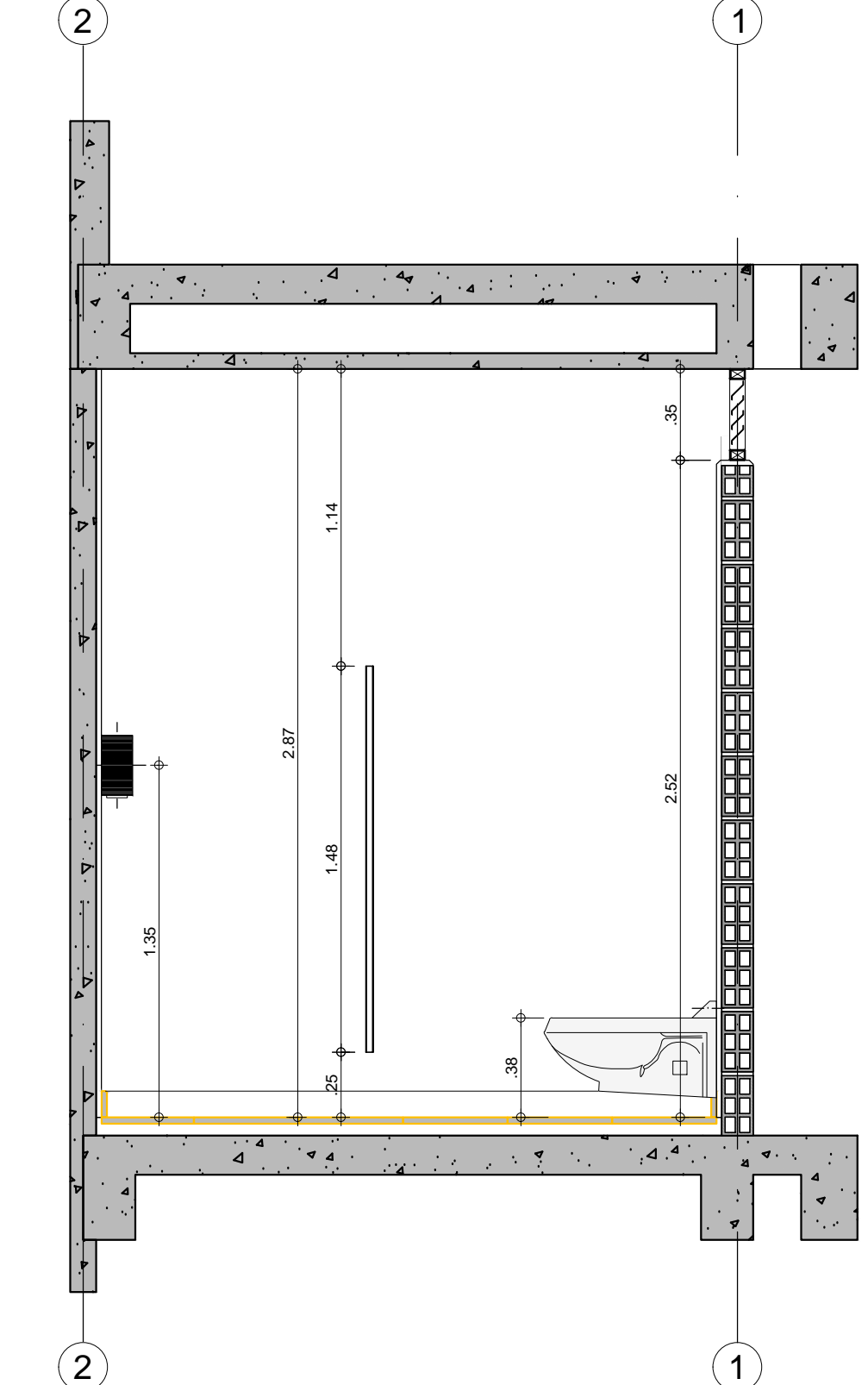
- J1 Soporte divisiones sanitarias
Concreto 3000 PSI para dados de 0,12 x 0,12 x 0,40m, para anclaje de coperturas en acero inoxidable (Divisiones Sanitarias), incluye de requerirse rejilla en mampostería para su ejecución.
- J2 Soporte divisiones de cristales y de duchas
Concreto 3000 PSI para dados de 0,10 x 0,10 x 0,10m, para anclaje de divisiones de cristales en vidrio. Incluye de requerirse rejilla en mampostería para su ejecución.
- J3 Soporte mesita
Concreto 3000 PSI para dados de 0,12 x 0,12 x 0,30m, para anclaje de contrapeso de soporte en acero para mesones de lavamanos, incluye de requerirse rejilla en mampostería para su ejecución.
- J4 Divisiones sanitarias
Divisiones sanitarias para anclar en muro (cuando elemento debe llegar al piso) en acero inoxidable CAL. 18 SAE 304. Tipo Cuadro de Soporte equivalente. Incluye tapaca y cemento blanco en acero inoxidable de pasador el contrapeso debe presentar muestra física del pasador para su verificación, elementos de sujeción y anclaje, estructura interna de soporte en perfil cold rolled steel 10 acabado satinado. Según planos de detalle.
- J5 Divisiones cristales
Cristales vidrio en vidrio, templado y laminado de 10 mm color claro, con borde pulido. Acabado a mano con chapea tipo cristal, en función del E.A. 40000 Marca Italiana o similar, según planos de detalle. Área= 0,51 M2 CU.
- J24 Divisiones duchas
Cristal de acrílico en vidrio, templado y laminado de 10 mm color claro, con borde pulido, acabado a mano con chapea o chapea acrílica cristalina ref. 21. 80000 Marca Italiana o similar, según planos de detalle.
- J6 Orinal
Cuna divisor de agua, en porcelana color blanco, sifón oculto integrado en la porcelana. 0,3 litro por descarga con que sifón. Marca Corona Ref. GDTA 87 COM 10401 o equivalente. Incluye accesorios de acople, acciplos de instalación y válvula de descarga antirretorno.
- J7 Sanitario
Sanitario suspendido de conexión posterior oculta Diam 1 1/2", descarga 4,8 (L) 1,280. Marca Corona Ref. C2424001 o equivalente. Incluye todos los accesorios necesarios para su correcta instalación y funcionamiento.
- J8 Sanitario para p.e.c.d.
Sanitario para personas en situación de discapacidad (altura superior del cañón entre 40" a 48" en línea de alfilerado), suspendido de conexión posterior oculta Diam 1 1/2", descarga 4,8 (L) 1,280. Marca Corona Ref. C2424001 o equivalente. Incluye válvula de descarga antirretorno y todos los accesorios necesarios para su correcta instalación y funcionamiento.
- J9 Lavamanos para p.e.c.d.
Lavamanos de edge horizontal para discapacitados, color blanco, con tubería oculta. Marca Corona Ref. 01291 o equivalente. Incluye accesorios de acople, acciplos de instalación, sifón y rejilla cromada de Corona o equivalente.
- J10 Espejo para p.e.c.d.
Espejo tipo con modulación de 10" con marco de fijación en lamina de acero cold rolled, marco posterior en aluminio y cristal de 4mm para baño de personas en situación de discapacidad. Dim. 0,70 x 0,70 m. Según planos de detalle.
- J11 Espejo
Espejo en cristal de 4mm de espesor, con borde pulido laminado. Incluye con estructura posterior en aluminio, incluye todos los accesorios de sujeción y anclaje. Incluye cinta led arriba y abajo según planos de detalle.
- J12 Mesa
Mesa en piedra Royal mar h= 25mm. Incluye estructura metálica acrílica a mano y acabada con microcristalino primer espejo ancla acero color grt tipo piano o equivalente. perforaciones para lavamanos según especificaciones, componentes frontales, laterales y subplata h= 25 Cm. Según planos de detalle.
- J13 Orifera
Orifera para lavamanos tipo push, accionamiento hidráulico, cierre automático, conexión hidráulica de 1/2", marca Docacl Ref. 632700 o equivalente.
- J23 Orifera e.e.e.e.
Orifera para lavamanos tipo push, con delfo especial para personas discapacitadas, accionamiento hidráulico, cierre automático, conexión hidráulica de 1/2", marca Docacl Ref. 632700 o equivalente.
- J29 Duchas
Ducha antirretorno con válvula de caudal constante tipo push, accionamiento hidráulico, cierre automático, empujato y sifón. conexión hidráulica de 1/2" marca Docacl Ref. 11120608 o equivalente.
- J14 Lavamanos
Lavamanos redondo en acero inoxidable AISI 304 acabado satinado. Diam=42 cm. Marca Socasa Ref. 221185 o equivalente. Fijado horizontal al muro según especificaciones y planos de detalle. Incluye sifón en acero, rejilla de caudal y acciplo plástico.
- J15 Secador
Secador eléctrico marca libre, en acero inoxidable AISI 304, color 1.5mm, acabado satinado ceroso ovalado. Ref. 1-AA-IXSANTIBRI o equivalente.
- J16 Protector papel higiénico
Protector para papel higiénico de retroprotección en la pared, en acero inoxidable 304 satinado, para rolls de 200 400mm conexas con base. Ref. 8-AA-945 o equivalente. Instalado a 1.3m de altura.
- J17 Dispensador jabón
Dispensador de jabón líquido en acero inoxidable acabado de empujar en subplata. 15 cm de altura, capacidad 1,2 lit. Con ventana indicadora de nivel de jabón. Incluye botón pulsante frontal y base. Ref. 4-AA-850 o equivalente.
- J18 Camaca
Cama de bañeros redondeada en lamina de acero inoxidable SAE 304 Cal 18, 20M= 0,4000,3100,13 M. Acabado satinado pulido. N° 4 Queda a mano o anclada a divisiones sanitarias, con soporte para bolsa plástica. Incluye elementos de sujeción y anclaje. Ref. 8-AA-330 O equivalente. Según planos de detalle.
- J19 Pareda
Pareda sencilla en acero inoxidable Ref. 3-AA-233 o equivalente. Acabado a divisiones sanitarias.
- J20 Pasamanos recto
Pasamanos recto para personas en condición de discapacidad, en lamina de acero inoxidable AISI SAE 304 Cal 18 con acabado satinado. Diam= 3,2 cm. Largo= 100 cm. Marca Socasa Ref. 231800 o equivalente. Incluye elementos de fijación y soporte.
- J21 Barandilla a pliso
Barandilla a pliso para personas en condición de discapacidad, en lamina de acero inoxidable AISI SAE 304, Cal 18 con acabado satinado. Diam= 3,2 cm. Largo= 74 cm. Alto= 85 cm. Marca Socasa Ref. 200611 o equivalente. Incluye elementos de fijación y soporte.
- J22 Borla de piso
Sustrato e instalación rejilla para desagüe en aluminio de 70x70mm, Colpaba TA 75x40 o equivalente.
- ITEM: N. CIELO BAÑOS
- N1 Cielo raso baños
Cielo raso en panel metálico en aluminio, rejilla de modulación 10x10 (H) cm, superior en estructura metálica. Acabado liso con pintura poliéster termofixa color a definir en obra por detallado según muestra. Marca Huter Douglas tipo C&L o equivalente.
- N7 Cielo raso Fibra o cemento
Cielo raso suspendido en laminas de Fibrocemento, con juntas ocultas, muestra acrílica, acabado liso.



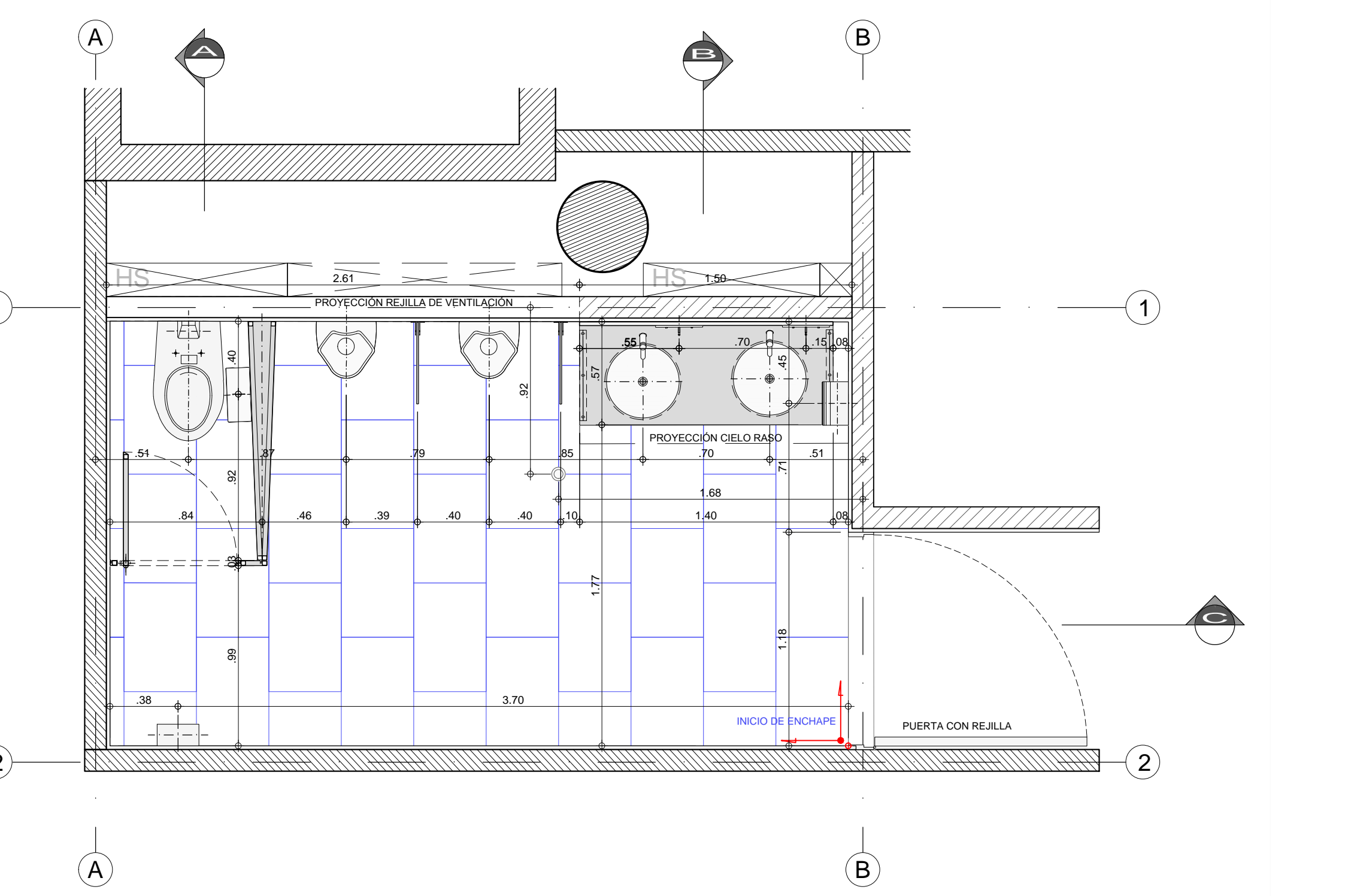
CORTE D BAÑO 01
ESCALA 1:25



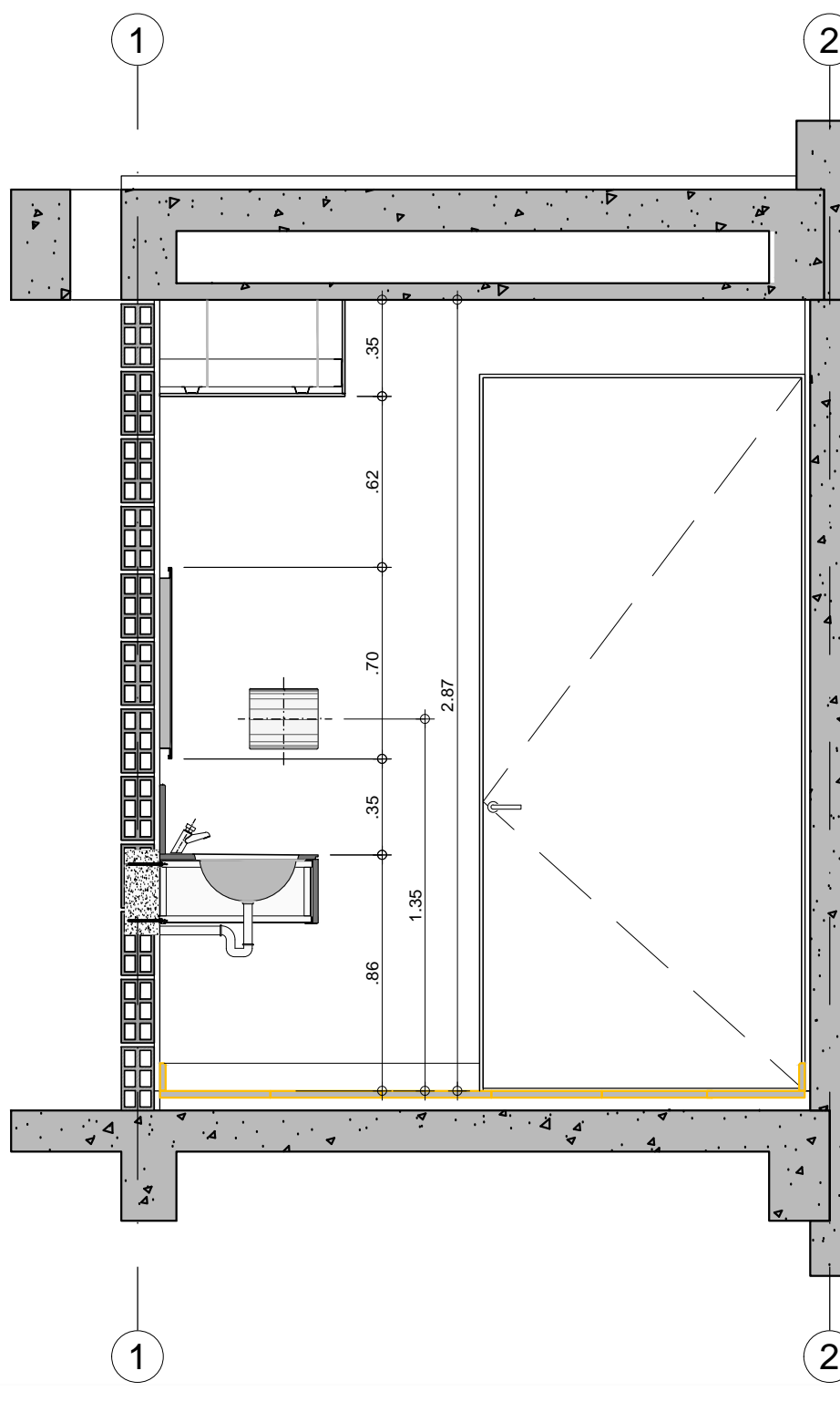
CORTE E BAÑO 01
ESCALA 1:25



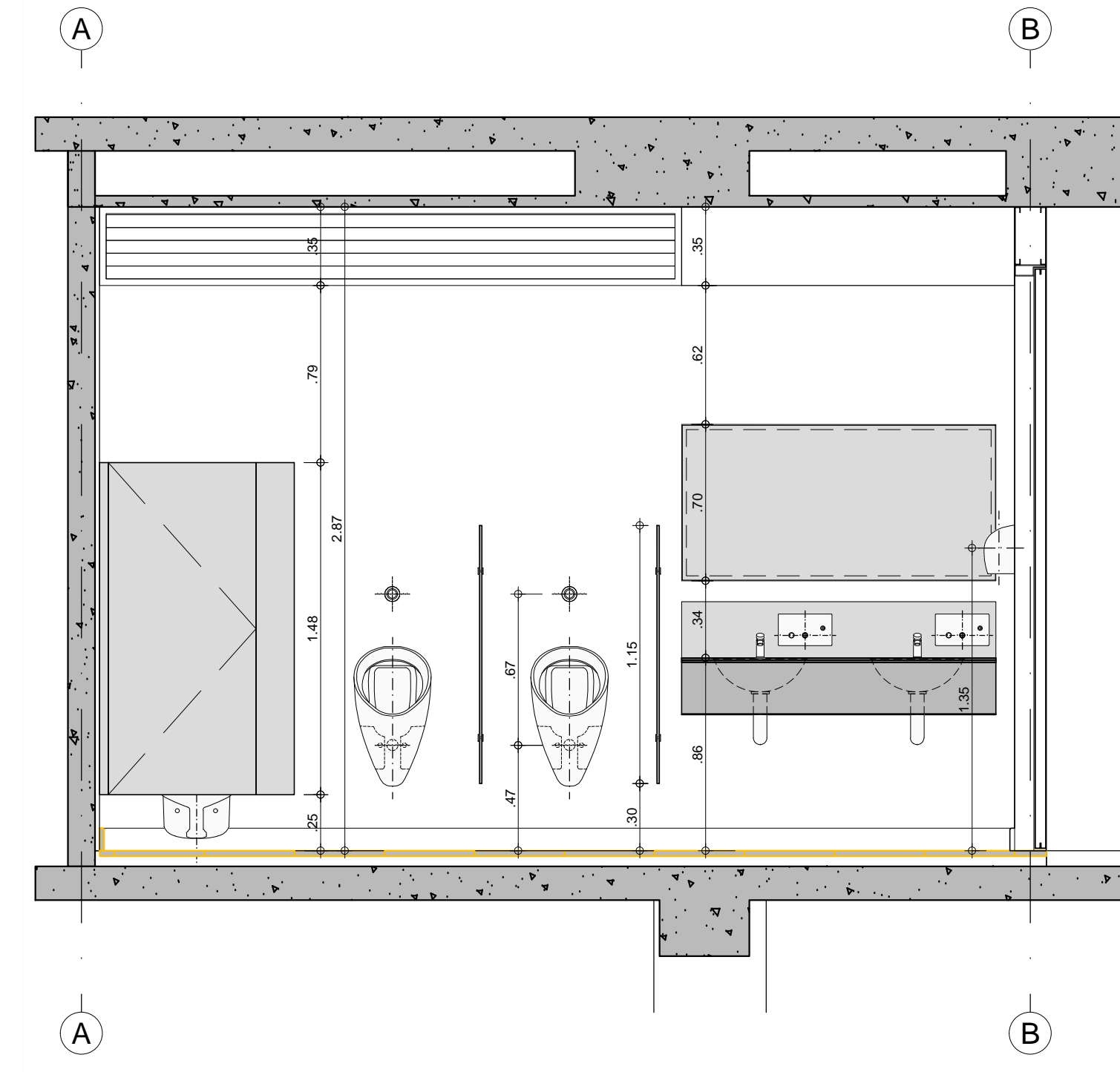
CORTE A BAÑO 02
ESCALA 1:25



PLANTA BAÑO 02
ESCALA 1:25



CORTE B BAÑO 02
ESCALA 1:25



CORTE C BAÑO 02
ESCALA 1:25